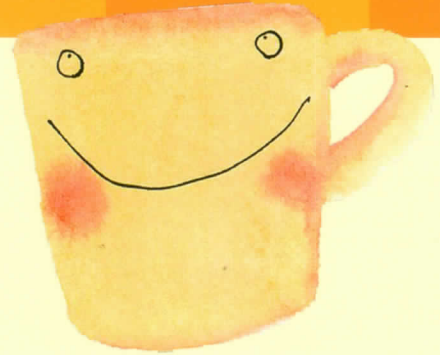
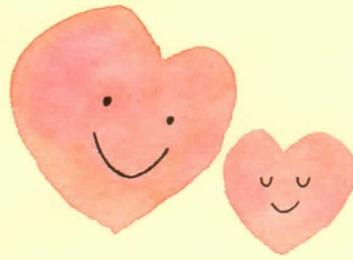


医療法人 明精会

OPEN



認知症コミュニティ

オレンジカフェ「こころの輪」



「こころの輪」は、認知症の当事者やご家族、地域の方、専門職など、誰もがゆったりと過ごせる場所です。気軽に足を運んでいただき、皆様とともに認知症について考え、「こころの輪」をつないでいけるよう会津西病院の様々な専門職もカフェに協力いたします。

認知症の心配がある人もない人も気軽にお立ち寄り下さい。

カフェでお茶を飲みながらゆっくりと自由に過ごしたり、会津西病院の介護、医療、福祉等の専門職が関わり、認知症をテーマとした交流や相談を行います。



開催日 毎月第4水曜日(午後2時～4時) ※祝祭日にあたる場合はお休みとなります

場所 医療法人明精会 会津西病院 一般外来診療棟外来ラウンジ **参加費** 1人200円(お茶代)

お問い合わせ

会津若松市北会津地域包括支援センター 大堀宛 ☎0242-56-5005