

# 傾聴ボランティアゼミな～る

この講座では、相手の話に耳を傾け、「聴く」ことによって、相手の心に寄り添う傾聴の基本を学びます。傾聴に関心のある方や、これからボランティア活動を始めようとする方の第一歩を踏み出すきっかけとして、参加してみませんか。

【養成講座】※全5回中4回以上受講された方に「修了証書」を交付します。

回	日時	内容	講師	会場
第1回	4月16日(日) 13:30～16:30	傾聴ボランティアの 意義	岡安詔子 傾聴ボランティアトレーナー	会津稽古堂 3F 研修室 5.6
第2回	5月14日(日) 13:30～16:30	寄り添うことの 重要性	三瓶千香子 桜の聖母短期大学 キャリア教養学科准教授 生涯学習センター長	老人福祉センター 希らら
第3回	6月25日(日) 13:30～16:30	感情コントロール ・対人関係構築コツ ～ロールプレイ～	岡田友子 アンガーマネジメントシニアファ シリテーター/AM コンサルタント /AM キッズトレーナー	老人福祉センター 希らら
第4回	7月23日(日) 13:30～16:30	傾聴ボランティア 実践を通して	三瓶千香子 桜の聖母短期大学 キャリア教養学科准教授 生涯学習センター長 ボランティアさくら会員 会津 2015 年度 2016 年度受講生	老人福祉センター 希らら
第5回	8月27日(日) 13:30～16:30	共感の重要性	岡安詔子 傾聴ボランティアトレーナー	老人福祉センター 希らら

【実践活動】希望日を聞きながら、随時調整して行います。

【アフターケア講座】

回	日時	内容	講師	会場
第1回	9月10日(日) 13:30～15:30	困った時こそ	岡安詔子 傾聴ボランティアトレーナー	老人福祉センター 希らら
第2回	10月15日(日) 13:30～15:30	傾聴ボランティア 実践を通して	三瓶千香子 桜の聖母短期大学 キャリア教養学科准教授 生涯学習センター長 ボランティアさくら会員 会津 2015 年度 2016 年度受講生	老人福祉センター 希らら
第3回	11月12日(日) 13:30～15:30	まとめ	岡安詔子 傾聴ボランティアトレーナー	老人福祉センター 希らら

○対象/会津地域にお住まいで、傾聴に関心があり全日程に参加出来る方。

また、終了後にボランティアとして活動できる方。

○募集期間/3月1日(水)～3月31日(金)

○定員/30名(定員になり次第、締め切らせていただきます。)

○参加費/資料代として500円(4/16に徴収させていただきます。)

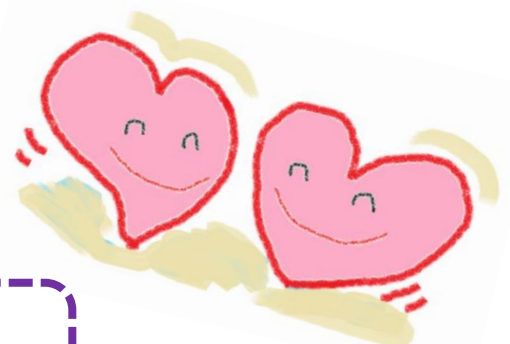
○お問合せ/〒965-0873 会津若松市追手町 5-32

会津若松市社会福祉協議会ボランティアセンター

☎0242-27-7715 FAX0242-28-4039

○お申込み先/裏面の FAX 及びお電話でお申込みください。

主催 社会福祉法人会津若松市社会福祉協議会  
桜の聖母短期大学  
あいづ小さな風の会



**送信**

**FAX 番号**  
**0242-28-4039**

社会福祉法人会津若松市社会福祉協議会 ボランティアセンター行き

参加費500円  
(全日程で)

定員30名

対象者：会津地区にお住まいで、傾聴に関心があり全日程に参加できる方。  
また、終了後にボランティアとして活動できる方。

参加申込書

氏名	住所	電話番号

主催 社会福祉法人会津若松市社会福祉協議会  
桜の聖母短期大学  
あいつ小さな風の会

※FAX 及びお電話にて申込み受付いたします。

<お問い合わせ > 会津若松市社会福祉協議会ボランティアセンター  
☎0242-27-7715