

あいづわかまつし **新たなる未来へ**

令和4年2月1日発行

# 社協だより No.183



## ボランティア学園 サロンサポーターゼミな～る

～正月飾り作品、

ボランティア学園の受講生が、サロン西年貢げんき会の  
正月飾りづくりのお手伝いをしました。

URL <http://www.awshakyo.or.jp>

会津若松市社会福祉協議会

検索



ホームページ



Facebook

# 謹教地区に地区社協が誕生

令和3年10月23日に、謹教地区において「謹教ふれあいネットワーク（地区社協）」が新たにスタートしました。市内では東山・北会津・湊・河東に続き5地区目の設立となります。

市と本会が進める「地区社協」は、地域住民を主役に、地域にある様々な団体などが地域の取組や福祉課題を共有し、より顔の見える関係を築くことでそれぞれの活動の広がりや、新たなアイデアにもつながるといった効果が期待されます。

「謹教ふれあいネットワーク」は同地区町内会連合会をはじめ、民生児童委員協議会、赤十字奉仕団、老人会、地域サロン、子ども会育成会、共生福祉相談員など多くの団体で構成さ

れています。大橋寛一会長は「謹教地区の地域福祉のさらなる充実と各種団体の連携強化を図り、安全・安心に生活できる謹教地区を目指していきたい。」と述べています。

本会では、活動協力、助成金の交付等の支援を行います。



## 「つなぽん事業」 令和4年度登録団体募集！

本会は、会津若松市より委託を受け「つながりづくりポイント事業（愛称・つなぽん）」を令和3年10月1日（金）より実施しています。

この事業は、12歳以上の会津若松市民（小学生を除く）を対象に、市民の地域活動への参加や高齢者の社会参加の促進、介護予防の推進を目指し実施する事業です。

ボランティアや介護予防のための活動などの実績に基づきポイントが付与され、集めたポイント数に応じて、協力店で使える利用券に交換ができます。

ポイントを楽しく集めながら、地域のつながりをつくってみませんか♪

●令和4年度登録団体を募集しています。

「つなぽん」で活動者がポイントを集めるためには、登録団体での活動が必要となることから、登録団体の募集を行っています。

ぜひ、たくさんのご登録お待ちしております！

○募集期間

令和4年11月30日（水）まで

○活動期間

令和4年4月1日（金）～  
令和5年3月31日（金）

○団体登録の対象となる活動

例：地域サロン会、老人クラブ、いきいき百歳体操、ボランティア団体など

※団体登録の条件や申請方法などについては、ホームページをご確認いただくか、つなぽん事務局へお問い合わせください。

▼お問合せ／

会津若松市社会福祉協議会

令和3年度会津若松市つながり

づくりポイント事業事務局

☎090(2112)2529(専用)

☎0242(28)4030(法人代表)

HP： <http://awshakyoo.jp/publics/index/136/>

※記載内容及び事務局については、今後変更となる場合があります。

※記載内容及び事務局については、今後変更となる場合があります。



# 令和4年度会津若松市健幸スクール 生徒募集

会津若松市健幸スクールとは、「運動・食・社会参加」の各分野から、市民の皆さんが楽しく、継続して健康づくりに取り組めるようお手伝いする事業です。

	日程	対象者	授業料	カリキュラム (予定)	問合せ先
希らら校 春コース 定員 20 名	・4月～9月 ・全12回 ・基本的に月2回 ・日曜日の午前中 ・秋コースは後日募集	・おおむね40～60歳代の方で市民または市内に通勤している方 ・70歳以上で60分間程度運動の出来る方で校長の認めた方 ・新規の方優先	・入学金無料	・健康講話 ・ピラティス ・ボクササイズ ・エアロビクスなど ・認知症予防運動 ・その他お楽しみ企画多数	老人福祉センター・希らら文化センター2階 ☎0242-26-6666 月曜日休館
河東校 定員 20 名	・5月～2月 ・全17回 ・基本的に月2回 ・火曜日の午後他	・おおむね40歳以上 ・河東地区住民又は河東地区以外で健康づくりに関心がある方 ・新規の方優先	・授業料3,000円(傷害保険料含む) ・その他カリキュラムにより実費負担あり	・健康講話 ・運動講座 ・食の講座 ・社会活動の講座	在宅サービス推進室 桜河苑 ☎0242-75-4780
<b>NEW</b> 北会津校 定員 20 名	・5月～2月 ・全10回 ・月1回 ・月曜日の午前中	・北会津にお住まいの方又は通勤されている方 ・60分程度の軽い運動が可能なる方 ・その他、会津若松市民で校長が認めた方		・カゴメの専門家による野菜の摂取量チェック ・運動が苦手な人でも出来る運動教室 ・ポッチャ体験 ・秋の大運動会！ ・健康講話	在宅サービス推進室 北会津保健センター ☎0242-58-0031

※新型コロナウイルス感染症予防のため変更がある場合がありますのでご了承ください。



ポッチャ体験

ご興味のある方は、各問合せ先までお電話ください。資料が出来次第郵送させていただきます。



ボクササイズの様子



野菜の収穫体験





# 会津若松市 ボランティア学園

## 2022年度 学園生募集!

### 学園案内

ボランティア学園は「学びの場」「居場所・仲間づくりの場」「活動の場」として社会参加を推し進め、開校5年目も人を慈しむ、リスベクト(尊重)する心を育んでまいります。皆様のご入学をお待ちしております。

#### ●講座及び定員

〈初等課程〉 10名

〈専門課程〉 各ゼミなるとる10名

※各課程とも、申込み順とし、定員になりしだい締め切ります。

#### ●入学要件

(1) 市民及び市内に居住、通勤又は通学する方。

(2) 市外の方で、ボランティア・市民活動に関心があり、学園長が認めた方。

#### ●入学式

令和4年5月中旬

#### ●入学金及び授業料等

(1) 初等課程

〈入学金・授業料〉

1,000円

(2) 専門課程

〈入学金〉 1,000円

〈授業料〉 2,000円

※入学金、授業料とも税込みの料金です。(ボランティア活動保険



あいづっこぜみな〜る わくわく♡物づくり 光るクリスマスツリー作り

料を含む)

※複数受講する際は、講座ごとに授業料が必要です。

(3) 学費の免除

18才未満の方は、入学金、授業料が無料です。また、障がい者の方は、入学金、授業料とも半額となります。

#### ●ポイント制度

学園が指定する実習活動、または交流会等への参加実績に応じてポイントを付与します。

#### ●入学、受講の申込み方法

入学、受講をご希望の方は、電話でお問い合わせください。案内パンフレットを送付いたします。所定の申込書(案内パンフレットに在中)に必要事項をご記入の上、FAXまたは、郵便はがきでお申し込みください。受付後、3月12日以降決定通知を郵送いたします。

#### ●申込み期間

2月7日(月) から3月11日(金)。郵送の場合は、当日消印まで有効です。

#### ▼お問合せ先

会津若松市社会福祉協議会

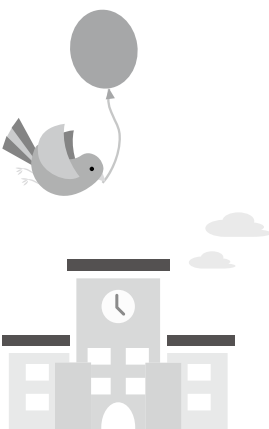
ボランティアセンター

〒965-10873

会津若松市追手町5番32号

☎02442(28) 4030

FAX 02442(28) 4039



災害ボランティアセンター サポーターゼミナ〜る

### 講座番号1

## 初等課程 全8回

**内容** 「ボランティアはやってみたいが、不安もあって踏み出せない」ボランティア学園なら、みんなでやるから大丈夫。あつという間の1年ですよ。

### 講座番号2

## 傾聴ボランティアあそびなぐる全9回

**内容** 不安・孤独・悲しみ。そんな時、人は話を聞いてもらうだけで、心がすっと軽くなります。相手の話に耳を傾け、「聴く」ことで相手の心に寄り添う、傾聴の基本を学びます。

### 講座番号3

## 認知症サポーター・介護予防あそびなぐる全8回

**内容** 認知症への理解と家族への支援の大切さを学び、介護予防の体操も覚えて実践します。

### 講座番号4

## あいづっこあそびなぐる全12回

**内容** 小学1年生から6年生を対

象に、認知症カフェでの活動を通して理解を深めるとともに、「あいづっこ宣言」の精神や支

え合い・助け合いの心を育むためのコミュニケーションを楽しく学びます。

### 講座番号5

## サロンサポーターあそびなぐる全8回

**内容** 地域のサロン立ち上げを検討している方、実際にサロンや地域で活動している方を対象に「サロンサポーター」として実践・活動してみませんか。

### 講座番号6

## スマホサポーターあそびなぐる全8回

**内容** スマホ活用術を楽しく学び、地域社会でスマホを使ったボランティアとしての活動をひろめていきましよう。

### 講座番号7

## 災害ボランティアセンターサポーター養成あそびなぐる全6回

**内容** いつ起こるか分からない災

害に備えて、ボランティア受

付・整理、被災者のニーズを把握してボランティアと結びつけるなど「災害ボランティアセンター」としての役割を学びスタッフとして登録します。

### 講座番号8

## 安心して暮らせる社会のための権利擁護あそびなぐる全8回

**内容** 認知症や障がいなどにより、判断能力が十分でなくなっても「住み慣れた地域でいつまでも安心して暮らしたい」という思いに寄り添えるよう、支援の仕組みについて学び、あんしんサポート支援員として活動してみませんか。



スマホサポーターあそびなぐる  
受講生の方が優しく教えています。

## 令和4年度のボランティア活動保険のご案内

### 「ボランティア活動保険」

活動中に起こったボランティア自身のケガや他人の身体・財物に損害を与えた時に保障される保険です。

### 「ボランティア行事用保険」

ボランティアグループなどが主催者となる行事開催中に、参加者がケガをしたり主催者が賠償責任を負った場合に賠償する保険です。

「もしも！」に備えて早めに参加されますようお願いいたします。

### ▼申込み・お問合せ先

会津若松市社会福祉協議会  
ボランティアセンター

☎ 0242 (28) 4030

### ボランティア活動保険の概要

	プラン	保険料
掛金	基本プラン	350円
	天災・地震補償プラン (基本タイプ +地震・噴火・津波)	500円
	新設 特定感染症重点プラン	550円
	※掛金は、いずれの時期に加入しても同じです。	
保険期間	毎年4月1日～翌年3月31日	
	途中加入の場合は、加入手続きを完了した日の翌日から有効	

## 未来きぼう応援金のご案内

ひとり親世帯を対象に、高校進学のための経費（制服代等）を応援します。

### ●ご利用いただける世帯

- 令和4年度に高等学校等に進学を希望し次のすべてに該当する方
- 会津若松市民
- ひとり親世帯
- 世帯収入が規定の基準を満たしている世帯など

### ●応援金額

一人 5万円

### ●申込受付期間

令和3年11月1日(月)～  
令和4年3月25日(金)まで

### ▼お問合せ・申込先

会津若松市社会福祉協議会  
☎0242(28)4030

※なお、詳しくはホームページにも掲載しておりますのでご覧ください。



## 教育支援資金のご案内

高等学校、短期大学、大学又は高等専門学校へ就学するため必要な経費をお貸しするものです（現在、就学中の方もご利用になれます）。

### ●ご利用いただける世帯

収入が一定基準以下（概ね市民税非課税程度）で他からの融資を利用することが困難な世帯など。（ただし、母子・父子家庭の方については、母子・寡婦福祉資金貸付金が、また日本学生支援機構奨学金や日本政策金融公庫などの教育ローンが優先とされます。）

なお、申請手続きには、審査等で1ヶ月程度を要しますので、ご利用をお考えの方は早めにご相談ください。

○貸付利子：無利子

○連帯保証人：原則不要（ただし保護者などによる連帯借受人が必要です。）

○返済方法：卒業後、20年以内の返済

○申込方法：お住まいの地区の

民生委員、又は社会福祉協議会へご相談ください。

### ●資金種類、貸付限度額一覧表

資金種類	貸付限度額	据置期間	償還期間	貸付利子
教育支援費	①高等学校(専修学校高等課程含む) 月額35,000円以内 ②高等専門学校 月額60,000円以内 ③短期大学(専修学校専門課程含む) 月額60,000円以内 ④大学 月額65,000円以内	卒業後6ヶ月	据置期間経過後20年以内の月賦返済	無利子
就学支度費	500,000円以内			



## 福祉の仕事を目指す あなたを応援します！

「福祉の職場で働きたい！」  
「資格取得方法を知りたい！」  
と思ったら…  
お気軽にご相談ください。

### ◎福祉の仕事相談会

福祉の資格がない方、経験のない方、福祉の求人登録も大歓迎です。

●日時 原則毎月第3水曜日  
10時30分～14時30分

●会場 社会福祉協議会2階  
(会津若松市追手町5-32)

### ▼お問合せ

福島県福祉人材センター  
☎024(521)5662



# 【老人福祉センター・希ららからのお知らせ】

老人福祉センター・希ららは、おおむね60歳以上の市民の皆様の憩いの場として、または健康づくり等のためにご利用いただける施設です。

今回も、様々な教室を企画しましたので是非お申込み下さい。

## ① 手づくり雑貨 (定員各 15 名)

日 時 2月13日☉10:00～11:30  
2月13日☉13:30～15:00  
参加費 協力金 200 円  
内 容 新聞紙を使った簡単雑貨づくり  
講 師 本会職員

## ② 転ばぬ先のストレッチング(定員20名)

日 時 2月17日☾  
13:30～14:30  
参加費 協力金 200 円  
内 容 寒さでカチカチになった体ほぐし  
講 師 本会職員

## ③ 栄養講話 (定員 20 名)

日 時 2月22日☾  
13:30～14:30  
参加費 協力金 200 円  
内 容 上手なたんぱく質のとり方について学ぶ  
講 師 (株)明治 管理栄養士 木村真衣氏

## ④ 新聞出前講座 (定員 20 名)

日 時 3月1日☾13:30～15:00  
参加費 協力金 200 円  
内 容 新聞の読み方や生活への活用法、新聞づくりの裏話や注目ニュースの見方を学ぶ  
講 師 福島民報社 地域づくり局  
新聞講座委員 市川純一氏

## ⑤ 陶芸やろうよ (定員 15 名)

日 時 3月16日☾13:30～15:30  
参加費 1,400 円 (協力金 200 円・  
材料費 1,200 円)  
内 容 手びねりでのカップやお皿づくり  
講 師 会津本郷焼 酔月窯

## ⑥ ハンドメイドレザー講習(定員10名)

日 時 3月24日☾10:00～12:00  
参加費 1,700 円 (協力金 200 円・  
材料費 1,500 円)  
内 容 レザーでキーケースづくり  
講 師 レザー講師 神村勝敏氏

※①～⑥についてお申込みは、2月8日(火)10時より受け付けます。

## ⑦ 会津木綿を使ったミシン教室

簡単Tシャツを作ってみましょう(定員各日4名)

日 時 午前の部(2回)9:30～11:30  
2月22日☾・26日☉  
午後の部(3回)13:30～15:30  
2月20日☉・22日☾・3月3日☾  
参加費 1,800 円  
持ち物 ミシン、糸、はさみ、まち針10本  
対象者 市民どなたでも、直線縫いが出来る方  
講 師 本会職員  
申込み日 2月10日☾10時～  
※ミシン貸し出し1台あり  
11月に参加した方は次回ご参加下さい。

※会場は、老人福祉センター・  
希ららの「中ホール」です。

☆コロナウイルス感染拡大の  
状況により、変更等がある場  
合がありますので、ご了承下  
さい。

お問合せ

会津若松市  
老人福祉センター・希らら  
会津若松市城東町14-52(文化センター2階)  
☎0242-26-6666

※老人福祉センターでは、スマホ教室を開催しています。お問い合わせ下さい。

## 竹を使ったとらとら作り ボランティア募集

3月11日に慰霊の灯りを灯す、竹とらとら作りにご協力いただけるボランティアを募集いたします。

### ◎作業日

1回目

2月24日(木) 10時～11時30分

2回目

2月27日(日) 10時～15時30分

### ●作業場所

老人福祉センター

希らら 中ホール

### ●その他

本会でも電動工具を準備しておりますが、お持ちの方はご持参ください。

### ●申込締切

各回、開催の3日前まで

### ▼お問合せ・申込先

会津若松市社会福祉協議会  
ボランティアセンター

☎ 0242 (28) 4030



竹とらとら

## 在宅サービス通信

### 北会津デイサービスセンター

北会津デイサービス利用者の方々と、玄関前の花壇にチューリップの球根を植えました。  
春になるのをお楽しみに♡



### 河東ふれあいネットワーク 河東地域包括支援センター 認知症の方に やさしい声かけ 訓練を行いました

河東地域住民の皆さんと、今回初めて「認知症にやさしい声かけ訓練」を行いました。訓練後、参加された方より「とても勉強になった。これは地域にとって必要なことだ。」「訓練に勝るものはない！わが町我が事！」等の感想がありました。今後河東ではネットワークづくりを進めてまいります。







# 赤い羽根共同募金・歳末たすけあい募金運動

(令和3年10月1日～12月31日実施)

## たくさんのご協力をいただきありがとうございました。

福島県共同募金会の令和3年度スローガン「行動とあなたの気持ちで変わる未来」を受けて、本会でも様々な形での募金運動を展開してまいりましたが、たくさんのご協力をいただきありがとうございました。以下の通り、中間報告をさせていただきます。

お寄せいただいた寄附金は、福島県共同募金会より県内の福祉施設や災害時準備金に配分される他、会津若松市内で支援を必要としている方や、各種団体・地区社協等で実施する支え合い活動の助成金として、福祉のまちづくり活動に幅広く役立てられます。今後も、変わらぬご支援とご協力のほど、よろしくお願いいたします。

### 令和3年度会津若松市募金運動の実績 (令和3年12月31日現在)

<b>赤い羽根共同募金 11,314,976円</b> <small>※令和4年度の福祉活動に役立てられます。</small>	戸別募金 (各町内会)	7,467,460円
	法人募金	1,156,450円
	学校募金	637,278円
	職域募金	1,621,031円
	その他	432,757円
<b>歳末たすけあい募金 4,750,029円</b> <small>※令和3年度歳末たすけあい事業および令和4年度の福祉活動に役立てられます。</small>	戸別募金 (各町内会)	4,240,115円
	法人・団体・個人	509,914円

### 令和3年度歳末たすけあい事業 (令和3年12月31日現在)

<b>歳末たすけあい募金配分金</b> <b>4,750,029円</b>	就学遺児激励金	51,000円
	生活困難世帯支援金	955,000円
	除雪ボランティア助成金	810,000円
	ふれあいきいきサロン助成金(R4)	1,000,000円
	地域福祉活動費 (R4)	1,934,029円

## 福祉施設からのありがとうメッセージ

昨年度の赤い羽根共同募金より、助成を受けた市内施設からのメッセージをご紹介します。

### 県共同募金会 配分事業より

社会福祉法人  
会津児童園  
送迎用車両を購入  
しました。



子ども達の送迎や通院、グループ外出などで毎日のように車を使うので、いつでも使える便利さに職員一同大変助かっています。

多くの皆様の善意に対して「感謝」の気持ちを忘れずに、大切に使用してまいります。ありがとうございました。

### 「ふれあいのまちづくり事業 地域福祉活動助成事業」助成金より (本会配分事業)

社会福祉法人  
たちあおい  
感謝をテーマに、  
野菜栽培～収穫  
祭を実施しました。



会津大学短期大学の先生、学生の皆さんと共に、栽培した野菜を利用した収穫祭(BBQ・芋煮会)を実施しました。たくさんの方のご支援とご協力に感謝します。

# 新年のご挨拶



会津若松市社会福祉協議会  
会長 武藤 淳一

新年明けましておめでとうございます。

令和四年の新春は、寒さの厳しい雪のお正月となりましたが、皆様方におかれましては、どのような元旦を迎えられたでしょうか。

このコロナ禍による長期自粛生活により、精神的にも経済的にも辛い不自由な生活を強いられている方々には心よりお見舞い申し上げます。

さて、私たちを取り巻く社会情勢は、少子高齢化による人口減少傾向が進む中、人と人とのつながりの希薄化が心配されています。

そのような状況を少しでも改善するために、地域の力で地域内の福祉課題を掘り起こし、自分たちの力で解決が難しい問題は、行政や社協につなぐという役割を担っていただく「地区社協」の設置に取り組んでおります。

幸いにも昨年10月謹教地区に、市内5カ所目となる「謹教ふれあいネットワーク」が設立されました。このことは、今後他地区での設立に向けて弾みがつくと同時に、地域での福祉活動に大きな力となることが期待されるところであります。

コロナ感染の収束が見えない状況ではありますが、今年も皆様方のご要望に少しでも応えられる社協を目指して、職員一同真摯に課題に取り組んでいく所存であります。

市民の皆様には更に一層のご理解とご協力をお願い申し上げます。一日も早いコロナ感染収束を願ひまして新年のご挨拶とさせていただきます。

## ご寄附ご芳志者名 (ご寄附ありがとうございました。)

- 【現金】**
- 20,000円・・・橋本 博子様
  - 72,000円・・・会津ヤクルト販売株式会社様
  - 10,000円・・・古河 仁様(故 古河憲治様ご遺志)
  - 50,000円・・・川口 哲雄様(故 川口よう子様ご遺志)
  - 30,000円・・・原 禎典様(故 大野直様ご遺志)
  - 30,000円・・・目黒 明様(故 目黒幸子様ご遺志)
  - 10,000円・・・渡部 豊様(故 渡部榮一様ご遺志)
  - 30,000円・・・加藤 一彰様(故 加藤初枝様ご遺志)
  - 20,000円・・・和泉 浩様(故 和泉守夫様ご遺志)
  - 30,000円・・・森 秀樹様(故 森美代子様ご遺志)
  - 50,000円・・・永井 政秀様(故 永井美智子様ご遺志)
  - 100,000円・・・古川 正人様(故 古川チヨ子様ご遺志)
  - 氏名のみ・・・菊地 末子様
  - 管 文雄様(故 管恵子様ご遺志)
  - 磯部 順一様(故 磯部百合子様ご遺志)
  - あいづわくわく学園19期生様



▲会津ヤクルト販売株式会社様



▲あいづ商工会女性部様

- 【物品】**
- チューリップ球根(1,500球)・・・一般財団法人 会津若松市公園緑地協会様
  - お菓子7箱・・・株式会社マルハン会津若松一箕店様
  - お菓子類・・・セルフエステエンリケ様
  - 食料品(食用油、お茶等)約20箱・・・廣川 俊宏様
  - インスタント麺、レトルト食品、保存食品等10箱・・・生活協同組合コープあいづ様
  - スティックコーヒー20箱、野菜ジュース96本、クレープ2本、砂糖1袋
  - ・・・あいづ商工会女性部様
  - 介護用ベッド1台・・・渡部 豊様
  - クリスマスプレゼント(菓子)39個・・・会津若松ライオンズクラブ様

(令和3年10月1日～令和3年12月31日まで)



# と 掲示板



## 子育て・認知症・障がいカフェ ほたるカフェ

子育て認知症障がいカフェですが、どなたでも自由にご参加いただけます。様々なテーマで一緒に楽しんだりおしゃべりしたり充実した時間を過ごしませんか？

2月7日(月) いざという時の防災料理! ビニール袋で作る豚汁



2月25日(金) 折り紙おひな様とホットケーキ



3月7日(月) クレープ作り♡

3月25日(金) 三色おはぎ作り♪

参加料：無料

時間：10：00～12：00

場所：北会津保健センター

●材料の都合上、3日前までに予約をお願いいたします。

【お申し込み・お問合せ】

北会津保健センター

☎0242-58-0031

気軽に♪



## ワンコインフィットネス

年齢、体力など関係なく、どなたでも楽しく運動できます。1回で3B体操、スクエアステップ両方登録になります。参加できる日だけでOKなのでお気軽にご連絡ください！

3B体操 3B(ポール・ベル・ベルダー)を使って体を動かします。



スクエアステップ 体力の向上、転倒リスクの低減、認知機能の若返りも期待できます。



3B体操 2月16日(水) 3月16日(水)

スクエアステップ 2月25日(金) 3月25日(金)

講師：古川恵理子先生(3B体操)  
本会職員(スクエアステップ)

講座料：1回 500円

(保険料・入浴料・消費税込)

時間：13：30～15：00

場所：北会津保健センター

◎いつでも利用できるふれあいの湯入浴券をお渡しします。

※新型コロナウイルスの感染拡大防止により、日程が変更または中止になる場合がございます。

音楽運動療法

食育

# 利用児童募集



## 放課後等デイサービス

家庭や学校以外の居場所づくりとしてご利用ください。広いスペースでのびのびと、運動や音楽、創作など自由に楽しんでいただけます。まずは、気楽に見学からどうぞ。



・手指の機能訓練・



・食育・



・音楽運動療法・

### 作品展示会

たんぽぽ園利用児のひとりひとりが携わってきた作品です。

ぜひ、お家の方とご覧ください。

● **展示日時** / 令和4年2月16日

(水) ~ 3月16日 (水) 予定

● **展示場所** / 会津若松駅ステーションギャラリー

### お問合せ

会津通園訓練センターたんぽぽ園

☎ 0242 (22) 9305

※新型コロナウイルス感染拡大防止により予定が変更になる場合がございます。

発行 ■ 社会福祉法人会津若松市社会福祉協議会 / 会津若松市追手町5番32号 TEL 0242-28-4030 FAX 0242-28-4039

【メールアドレス】 aizu@awshakyo.or.jp

○北会津 / 会津若松市北会津町下荒井字矢倉林1番地

TEL 0242-58-0031 FAX 0242-58-0032

【メールアドレス】 kitaaizu-syakyo@water.ocn.ne.jp

○河 東 / 会津若松市河東町郡山字中子山22番地

TEL 0242-75-4780 FAX 0242-76-1588

【メールアドレス】 kawahigashi-shakyo@mild.ocn.ne.jp

(社協だより)の作成経費の一部として、共同募金配分金および会員会費を使用させていただいております。