

あいづわかまつし **新たなる未来へ**

令和4年6月1日発行

# 社協だより No.184



## 市内の小学校で

## 「ふくし体験出前講座」を開催しました

URL <http://www.awshakyo.or.jp>

会津若松市社会福祉協議会

検索



ホームページ



Facebook

# 令和4年度事業計画・予算

少子高齢・人口減少を背景に、生活課題や地域課題が多様化・潜在化する中で、公的制度の枠組みでは対応が難しい地域生活課題を抱えた方々への支援体制の充実に求められています。

このような中、本会においてもこれまで様々な対応策を講じ、課題解決に向けて取り組んでまいりました。

しかし、一般の新型コロナウイルス感染症の拡大は、これまで築き上げてきた地域福祉活動にも大きな影響を及ぼしています。社会の変化に柔軟に対応するため、BCP（業務継続計画）の策定にも取り組みます。

また、第2期地域福祉活動計画、及び第3次経営改善3ヶ年計画に掲げた事業活動を着実に推進することを基本とし、地域福祉活動計画の理念である「誰もが安心して暮らせるよう地域で支え合うあいづわかまつ」を目指し全力で

取り組みます。

## ●重点目標

### ■相談窓口の強化に引き続き取り組みます。

- ・市生活サポート相談窓口への職員派遣を継続します。
- ・地域の公民館やコミュニティセンターにおいて出張相談会を開催します。

### ■中・長期的視点に立った財政基盤の強化と健全な法人経営に取り組みます。

- ・社協活動の周知・広報を目的とした特別会員の加入促進活動を継続します。

### ■少子高齢化・人口減少社会に対処した戦略的な事業活動の推進を図ります。

- ・健康長寿を目的とした「健幸スクール事業」を推進します。
- ・障がい児通所支援施設「会津通

園訓練センターたんぽぽ園」の機能充実を図るため、児童発達支援センターへの移行準備を進めます。

### ■身近な地域で支え合う地域コミュニティづくりを推進します。

- ・地域支援コーディネーターを新たに配置し、地域支え合い団体に（地区社協）の組織化と活動支援を一層強化します。
- ・災害ボランティアセンター体制の強化を図ります。

### ■誰もが安心・安全に暮らせる福祉セーフティネットの充実に取り組みます。

- ・成年後見制度の利用促進に向け、法人後見事業の実施について検討します。
- ・市内の子ども食堂を運営する団体に対し、「子ども食堂応援金」により運営に要する食材料費を支援します。

### ■福祉意識の醸成と「人づくり」を進めるため、福祉教育の充実に取り組みます。

・ボランティア学園事業の推進に引き続き取り組むとともに、卒業生の活躍の場について支援します。

・福祉学習の実践・拡充に取り組みます。

### ■情報発信力の強化と社協活動の見える化を推進します。

- ・社協日より、ホームページの充実とSNSの積極的な活用を進めます。



市生活サポート相談窓口の開設  
(ワンストップ相談窓口)

# 「新たな未来へ」 令和4年度予算の概要

本年度の一般会計の実質予算額は約6億3,000万円です。

〈表1〉歳入

	予算額	割合
会費収入	9,244千円	1.5%
寄附金収入	1,504千円	0.2%
経常経費補助金収入	77,151千円	12.3%
受託金収入	176,916千円	28.2%
事業収入	15,877千円	2.5%
介護保険事業収入	277,269千円	44.1%
障害福祉サービス等事業収入	29,916千円	4.8%
その他の収入	40,183千円	6.4%
合計	628,060千円	100.0%

〈表2〉歳出

	予算額	割合
人件費支出	430,099千円	68.5%
事業費支出	144,986千円	23.1%
事務費支出	16,523千円	2.6%
助成金支出	16,275千円	2.6%
負担金支出	10,508千円	1.7%
固定資産取得支出	594千円	0.1%
積立資産支出	1,016千円	0.1%
その他の支出	8,059千円	1.3%
合計	628,060千円	100.0%

## 主な事業費

(●は新規事業)

◆**新型コロナウイルス感染症  
自宅待機者支援事業費**  
720千円

自宅待機となった方に対する食料品や日用品の給付支援に要する経費

●**地域支援コーディネーター  
配置事業費**  
2,786千円

地区社協活動の支援に要する経費

◆**小地域ネットワーク組織化  
事業費**  
4,919千円

地区社協の組織化、及び活動支援に要する経費

◆**ふれあいのまちづくり地域  
福祉活動助成事業費**  
450千円

社会福祉団体等が行うボランティア活動、地域交流事業の支援に要する経費

●**子ども食堂心援金事業費**  
603千円

市内の子ども食堂運営経費の支援に要する経費

◆**会津若松市ボランティア学  
園事業費**  
1,997千円

会津若松市ボランティア学園の運営に要する経費

◆**除雪ボランティア事業費**  
1,469千円

除雪ボランティア事業に要する経費

◆**福祉教育事業費**  
277千円

小中学校における出前福祉体験教室、モデル校指定による福祉教育実践に要する経費

●**老人福祉センター施設整備  
費**  
609千円

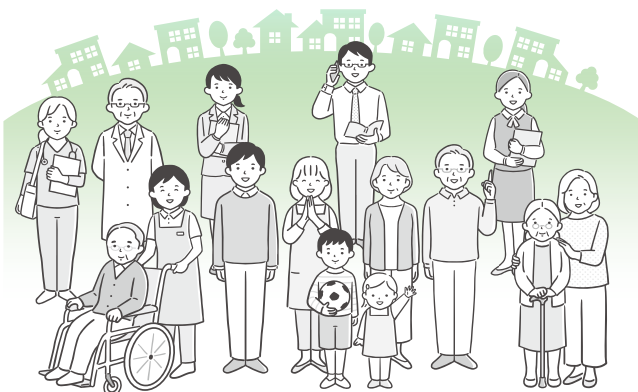
老人福祉センター大広間及び浴室の修繕に要する経費

◆**健幸スクール事業費**  
1,170千円

早期からの介護予防による健康長寿を目的とした事業に要する経費

●**河東デイサービスセンター  
空調設備取替工事費**  
13,996千円

河東デイサービスセンター空調設備の修繕(取替工事)に要する経費



# 令和4年度

## 会津若松市健幸スクール

会津若松市健幸スクールは、「運動・食・社会参加」の分野から市民の皆さんの健康づくりのサポートをします。令和4年度は、予定していた市内の全てのスクールが開校しました。

各校が対象年代にあったカリキュラムと地域との交流を取り入れながら、参加者の目標に向かって動き出しています。

※希らら校秋コースは、社協日より8月号で募集しますので、ぜひご覧ください。



※撮影の為マスクを外しています。

▲北会津校入学式



◀河東校入学式

	北会津校	希らら校	河東校
企画・運営	北会津ふれあいネットワーク (★初年度)	老人福祉センター 希らら (今年で2年目)	河東ふれあいネットワーク (今年で3年目)
コース	年間コース	春・秋コース	年間コース
オススメ企画	大運動会	有酸素運動メイン	オラのまち ブラリ探求

# 令和4年12月に民生委員・

## 児童委員が一斉改選されます

民生委員・児童委員は、地域のボランティアとして高齢者の見守り活動や地区の行事・サロン活動、子育て支援など、様々な地域福祉の活動に取り組んでいます。

令和4年12月の一斉改選に向けて、民生委員・児童委員の活動を知っていただくための取組として、最近では、全国的にテレビのコマーシャル等で「民生委員・児童委員」の周知が図られています。

民生委員・児童委員は地域住民の身近な相談相手、そして支援の必要な地域の方々と行政や専門機関をつなぐ重要な「パイプ役」として、大変やりがいのある活動です。誰もが安心して暮らせる地域づくりのために、ぜひ参加してみませんか。

※民生委員・児童委員は、法に基づき厚生労働大臣が委嘱し、その身分は非常勤の地方公務員（特別職）とされています。給与の支給はなく、ボランティアとして活動しているもので、任期は3年です。

### ▼お問合せ

会津若松市役所地域福祉課  
☎ 0242 (39) 1233



▲研修会の様子



▲民生委員制度100周年記念イベント当時の様子



**ボランティア学園2022開校!**  
 ～学園から広がる  
 ボランティアの輪～



上林 久雄  
 学園長

開校5年目を迎えるボランティア学園。すでに学園を修了された皆さんは、社会を支える担い手・地域活動の実践的な担い手として活躍されています。

今年度も感染症予防に配慮し、ボランティア活動への関心と実践に向けた学園運営を図ってまいります。



ボランティア活動をした方

「ありがとう😊ポイント」

ボランティア募集!

「ありがとう😊ポイント」ボランティアは、障がいの有無を問わず、いつでも、どこでも、誰でも、ボランティア活動に参加しやすい環境づくりを目的に実施します。

ご登録後、『ありがとう😊ポイントカード』をお渡しします。指定するボランティア活動を行う(あるいは参加する)と、1回ごとにポイントカードにスタンプが押印されます。

ポイント交換の詳細、登録申込書はホームページからもダウンロードできます。



ボランティアをお願いしたい方

支援のご依頼も

お待ちしております♪

本会にてボランティアをお願いしたい方、活動をしたい方のマッチング(橋渡し)をしています。ぜひご相談ください。

●支援の内容例

施設(デイサービス・認知症カフェ・子ども食堂等)での活動イベント、余暇活動、メンタルフレンド、傾聴、話し相手、朗読・代読、見守り、草むしり、掃除・片付け等

ボランティア支援依頼申込書はホームページからもダウンロードできます。

▼お問合せ…会津若松市社会福祉協議会ボランティアセンター

☎ 0242 (28) 4030  
 FAX 0242 (28) 4039

「自分発見ボランティア」のご案内

市内福祉施設における、年間を通してのボランティア活動です。

毎年、高校生以上の学生さん約100名が自分の住む地域で夢に向かって活動しています。ご興味のある方、ぜひ一歩を踏み出してみませんか!

●期間…7月1日(金)～

令和5年1月31日(火)

※状況により変更あり

●対象者…市内に通学もしくは在住している高校生以上の学生

●活動先…市内各福祉施設

▼お問合せ…会津若松市社会福祉協議会ボランティアセンター

☎ 0242 (28) 4030  
 FAX 0242 (28) 4039

※詳細は社協HPをご覧ください

利用者さんと学生さんがコミュニケーションをはかっています



## 生活福祉資金貸付のご案内

新型コロナウイルスの影響で休業や失業等により、収入の減少がある方に対しての特例貸付を行っています。(新規の方のみ受付しています。すでに緊急小口資金、総合支援資金借入をしている方は申請できません。)

### ■緊急小口資金(主に休業された方向け)

●貸付上限額…20万円以内

●据置期間…令和5年12月末まで

●償還期限…2年以内

●貸付利子、保証人…無利子・不要

### ■総合支援資金(主に失業された方向け)

●貸付上限額

・二人以上…月20万円以内

・単身…月15万円以内

・貸付期間…原則3ヶ月以内

●据置期間…令和5年12月末まで

●償還期限…10年以内

●貸付利子・保証人…無利子・不要

※受付期間については《福島県社会福祉協議会》のホームページをご覧ください。

▼お問合せ・申込先

会津若松市社会福祉協議会

☎0242(28)4030

(実施主体・福島県社会福祉協議会)

## ふれあい福祉センター 総合相談所

秘密は厳守いたしますのでお気軽にご利用ください。

◎法律相談(予約制。一日6件まで。毎月1日から受付開始)

●開催日/原則毎月第4金曜日

●時間/13時~15時30分

●場所/会津若松市社会福祉協議会 相談室

▼お問合せ

☎0242(28)4030

◎成年後見・権利擁護相談(財産管理や成年後見制度について福祉サービスの専門知識をもったあいつ安心ネット会員が相談に応じます)

●開催日/原則毎月第1木曜日

●時間/13時~15時

●場所/会津若松市社会福祉協議会 相談室

▼お問合せ

☎0242(28)4030



◎傾聴電話相談

あいつ小さな風の会会員が、あなたの不安や悩みごとを傾聴します。お気軽に話してください。秘密は、固く守ります。

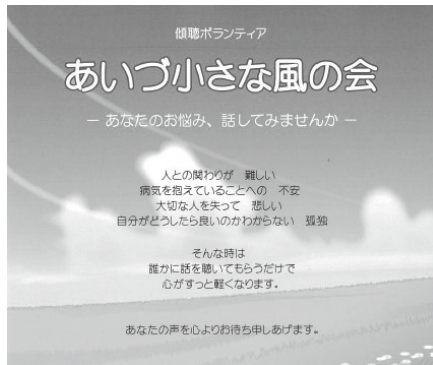
●開催日/

毎週月曜日・木曜日・金曜日

●時間/10時~15時

▼お問合せ

☎0242(27)5455



◎なんでも相談

心配ごと、家族問題、人間関係、子育て、日常生活のいろいろなことについて職員が対応し、相談・情報提供を行います。

●時間/9時~17時

▼お問合せ

☎0242(28)4030

## 福祉の仕事を目指す あなたを応援します!

「福祉の職場で働きたい!」「資格取得方法を知りたい!」と思ったら、お気軽にご相談ください。

◎福祉の仕事相談会

福祉の資格がない方、経験のない方、福祉の求人登録も大歓迎です。

●日時/原則毎月第3水曜日

10時30分~14時30分

●会場/会津若松市社会福祉協議会 2階

▼お問合せ

福島県福祉人材センター

☎024(521)5662



# 【老人福祉センター・希らからのお知らせ】

老人福祉センター・希らは、おおむね60歳以上の市民の皆様の憩いの場として、または健康づくり等のためにご利用いただける施設です。

今回も、様々な教室を企画しましたので是非ご参加ください。

## ① 転ばぬ先のストレッチ(定員15名)

日 時 6月23日(木)10:00~11:30  
 参加費 協力金 200 円  
 持ち物 タオル・ヨガマット (バスタオル)  
 動きやすい服装でご参加ください。  
 内 容 凝り固まった筋肉を気持ちよくほぐしましょう!  
 講 師 本会職員

## ② 大正琴体験会(定員10名)

日 時 7月3日(日)  
 13:30~15:00  
 参加費 協力金 200 円  
 内 容 大正琴に触れてみませんか?  
 ミニコンサートもあります  
 講 師 堺 禎子氏

## ③ 人形づくり教室(全3回コース)(定員10名)

日 時 7月6日(水)・7月20日(水)・8月3日(水)  
 【時間:13:00~15:00】  
 参加費 2,200円(協力金200円+材料費2,000円)  
 持ち物 裁縫道具  
 内 容 パステルカラーのうさぎ人形づくり♡  
 講 師 手芸講師 井上真弓氏



## ④ ハンドメイドレザー講習(定員10名)

日 時 7月7日(木)  
 13:00~16:00  
 参加費 3,000円  
 (協力金200円+材料費2,800円)  
 内 容 レザーでペンケースづくり  
 講 師 レザー講師 神村勝敏氏

## ⑤ 手づくり雑貨(定員10名)

日 時 6月18日(土)・7月16日(土)・8月20日(土)  
 【時間:13:30~15:00】  
 参加費 協力金 200 円  
 持ち物 裁縫道具  
 内 容 新聞紙やチラシを使って、  
 楽しく雑貨づくり  
 講 師 本会職員

## ⑥ 会津木綿を使ったミシン教室

日 時 午前の部(2回)9:30~11:30  
 6月23日(木)・25日(土)  
 午後の部(3回)13:30~15:30  
 6月24日(金)・28日(水)・30日(木)  
 参加費 1,800 円(材料費)  
 持ち物 ミシン、糸、はさみ、まち針10本  
 対象者 会津若松市民で直線縫いが出来る方  
 講 師 本会職員



お申込みは、  
**6月9日(木)10時より受け付けます**

☆コロナウイルス感染拡大の状況により、  
 変更等がある場合がありますのでご了承下さい

▶お問合せ・お申込み  
 会津若松市老人福祉センター・希ら  
 会津若松市城東町14-52(文化センター2階)  
 ☎0242-26-6666

## ⑦ スクエアステップ教室

※スクエアステップとは、横4・縦10マスのマットを使った頭と体を一緒に使う運動です。特に転倒予防、認知機能向上に効果があると言われています。

A.フォークソングに合わせてスクエアステップ教室(中級コース)

日時 6月25日(土)  
 14:00~15:00  
 定員 15名

B.運動が苦手な方も大丈夫!やさしいスクエアステップ教室(初心者コース・新規の方優先)

日時 6月30日(木)  
 14:00~15:00  
 定員 10名

参加費 100円  
 持ち物 タオル・飲み物・上履きシューズ  
 講 師 本会職員  
 対 象 50歳以上の会津若松市民で  
 軽い運動が出来る方

たんぽぽ園で待ってるよ!



# 施設開放

日時

令和4年6月18日(土)  
10時~11時30分

食事のこころの  
相談会開催

場所

会津通園訓練センターたんぽぽ園  
〒965-0006  
会津若松市一箕町大字鶴賀  
字下柳原88-4  
ノーマライズ交流館パオパオ内

対象者

乳幼児・障がい児とその家族

講師

森永乳業の栄養士

申込日

6月6日(月) 10時~  
月~金の10時~16時

▼お問合せ/たんぽぽ園

☎0242(22)9305

○相談中は、職員がお子さまと遊んでいただきますので、安心してご相談ください。

※新型コロナウイルス感染症拡大防止により、予定が変更になる場合がございます。



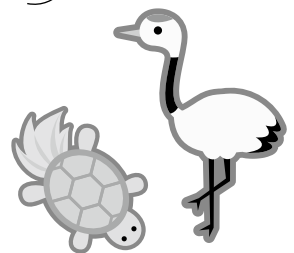
大竹サタオさん  
おめでとう  
ございます。

# 祝賀寿

北会津デイサービスセンターで  
賀寿祝いを行いました。これか  
らも元気にデイサービスを利用し  
て笑顔で過ごして下さい。



古田タカノさん  
おめでとう  
ございます。





# 令和4年度 赤い羽根共同募金

## 「ふれあいのまちづくり事業地域福祉活動助成事業」募集のお知らせ

会津若松市社会福祉協議会では、誰もが自分らしく地域での生活が実現できる「地域共生社会」の取り組みを進めるため、社会福祉法人、NPO法人、地域ボランティアグループ等が地域住民との交流事業を積極的に進め、地域のネットワークの促進につながることを目的とした事業に対して助成金を交付します。

助成を希望される団体は、申請書の提出が必要です。詳細はお気軽にお問合せ下さい。  
また、本会ホームページからも各様式がダウンロードできます。

募集事業	ふれあいのまちづくり事業地域福祉活動助成事業
受付期間	令和4年5月11日(水)～令和4年6月10日(金)
助成対象団体	社会福祉法人・NPO法人・地域ボランティアグループ
助成内容	・地域に対するボランティア活動(訪問活動・会食会活動) ・つどい、バザー等の交流事業 ・子ども食堂、認知症カフェ等の居場所づくり活動
助成金額	1団体あたり15万円が上限
申請窓口	会津若松市社会福祉協議会地域福祉課 (追手町5-32)
応募要領・申請書様式	会津若松市社会福祉協議会ホームページ ⇒ <a href="http://www.awshakyo.or.jp">http://www.awshakyo.or.jp</a>

【お問合せ先】会津若松市社会福祉協議会地域福祉課 ☎ 0242-28-4030

## ご寄附ご芳志者名 (ご寄附ありがとうございました。)

- 【現金】 29,000円・・・カトリック会津若松教会様  
30,000円・・・連合福島会津若松地区連合会様  
6,760円・・・日本イエス・キリスト教団  
待望教会・教会学校様  
56,006円・・・一般財団法人 福島民報教育福祉事業団様  
20,000円・・・白川 勇功様(故 白川 茂子様ご遺志)  
20,000円・・・兼子 秀雄様(故 兼子 裕子様ご遺志)  
30,000円・・・長谷川新弥様(故 長谷川新吉様ご遺志)  
10,000円・・・渡部 守様(故 渡部 誠様ご遺志)  
10,000円・・・豊島洋一郎様(故 豊島スズエ様ご遺志)  
30,000円・・・永井まゆみ様(故 永井 正夫様ご遺志)  
30,000円・・・鶴巢 義春様(故 鶴巢ハルミ様ご遺志)  
50,000円・・・渡部 敬様(故 渡部キヨ子様ご遺志)  
30,000円・・・佐竹志津子様(故 佐竹ミツ子様ご遺志)  
30,000円・・・板橋 幸一様(故 板橋 敏子様ご遺志)  
30,000円・・・川口 和英様(故 川口 範雄様ご遺志)

- 【物品】 米・食品等・・・会津若松市女性教師OBの会様  
お菓子3箱(お煎餅、チョコレート、スナック菓子)・・・  
マルハン会津若松一箕店様  
ベビーフード・・・有住 泉様  
図書30冊・・・佐藤 勝利様  
純銀イオン水300ml 1000本(25本入り×40箱)・・・荒川産業株式会社様  
食品・・・野田 信子様  
紙オムツ・・・白井美智子様(故 白井シゲ子様ご遺志)

(令和4年1月1日～令和4年3月31日まで)※撮影の為マスクを外しています。



▲連合福島会津若松地区連合会様



▲荒川産業株式会社様

俺ん家でお茶のむべ～

再開  
します!!

# 俺ん家カフェ

## Orenchi Cafe

開催時間 13:30～15:00



月1回 金曜日  
大好評オープン♪

日にち	内容	備考
7月22日(金)	園芸にふれあいましょう!	じゃがいも掘り 軽装でお越してください。
9月16日(金)	自分だけのアクセサリ作り&ミニ講話♪	男性も楽しめます!
11月13日(日) 10時～12時 【地域からはじまる福祉の時間】で俺ん家カフェ♪ 開催予定です!		



- 場 所 河東園芸ふれあいセンター
- 住 所 会津若松市河東町郡山字中子山22番地
- 申し込み 開催日の前日まで♪
- 参加費 無料 地域の皆さんどなたでも参加できます
- 個別相談に応じます。スタッフにお声かけください (介護者・ご本人大歓迎)  
※新型コロナウイルスの感染状況により中止する場合があります。



### 問合せ先

会津若松市社会福祉協議会在宅サービス推進室 「桜河苑」 0242-75-4780  
河東地域包括支援センター 0242-75-4815

令和3年度 研修会の様子



● **受付時間**：月曜日から金曜日 8時から16時(祝日を除く)

▼ **お問合せ**  
会津若松市社会福祉協議会  
0242(28)4030  
【担当】山田

● **非常勤ヘルパー募集中**  
ホームヘルパー(初任者研修)の資格をお持ちの方、ぜひ一緒に働きませんか?一緒に働く非常勤ヘルパーを募集しています。(年齢不問)  
毎日は無理!そんな方でも大丈夫です!空いている時間の有効活用を!  
詳しくは在宅サービス推進室までお電話ください。

# 北会津保健センター ほっと掲示板

## 子育て・認知症・障がいカフェ ほたるカフェ

子育て認知症障がいカフェですが、どなたでも自由にご参加いただけます。様々なテーマで一緒に楽しんだりおしゃべりしたり充実した時間を過ごしませんか？

6月3日(金) いざという時の防災料理!  
ビニール袋でカレーライス



6月17日(金) 折り紙八角箱とホットケーキ



7月 1日(金) チヂミ作り♡  
7月22日(金) 防災スリッパ

参加料：無料

時間：10：00～12：00

場所：北会津保健センター

●材料の都合上、3日前までに予約をお願いいたします。

**【お申し込み・お問合せ】**  
北会津保健センター  
☎0242-58-0031

気軽に♪



## ワンコインフィットネス

年齢、体力など関係なく、どなたでも楽しく運動できます。1回で3B体操、スクエアステップ両方登録になります。参加できる日だけでOKなのでお気軽にご連絡ください！

3B体操  
3B(ボール・ベル・ベルダー)を使って体を動かします。



スクエアステップ  
体力の向上、転倒リスクの低減、認知機能の若返りも期待できます。



3B体操 6月15日(水) 7月13日(水)  
スクエアステップ 6月17日(金) 7月22日(金)

講師：古川恵理子先生(3B体操)  
社協職員(スクエアステップ)

講座料：1回 500円  
(保険料・入浴料・消費税込)

時間：13：30～15：00

場所：北会津保健センター

◎いつでも利用できる入浴券をお渡しします。

※日程が変更または中止になる場合がございます。

ひとを思いやる、支え合う心を育む

2022年度版

小・中学生向け

# ふくし体験出前講座

ぼく・わたしにできること!

～心のバリアフリーをめざして～



体験・講話全 11 講座を毎年各学校で開催しています。

内容・時間等：ご相談ください。(団体・企業も可)

申込方法：事前の予約が必要です。

詳しくはHPをご覧ください。

発行 ■ 社会福祉法人会津若松市社会福祉協議会/会津若松市追手町5番32号 TEL 0242-28-4030 FAX 0242-28-4039

【Eメールアドレス】 aizu@awshakyo.or.jp

○北会津/会津若松市北会津町下荒井字矢倉林1番地

TEL 0242-58-0031 FAX 0242-58-0032

【Eメールアドレス】 kitaaizu-syakyo@water.ocn.ne.jp

○河 東/会津若松市河東町郡山字中子山22番地

TEL 0242-75-4780 FAX 0242-76-1588

【Eメールアドレス】 kawahigashi-shakyo@mild.ocn.ne.jp

(社協だより)の作成経費の一部として、共同募金配分金および会員会費を使用させていただいております。