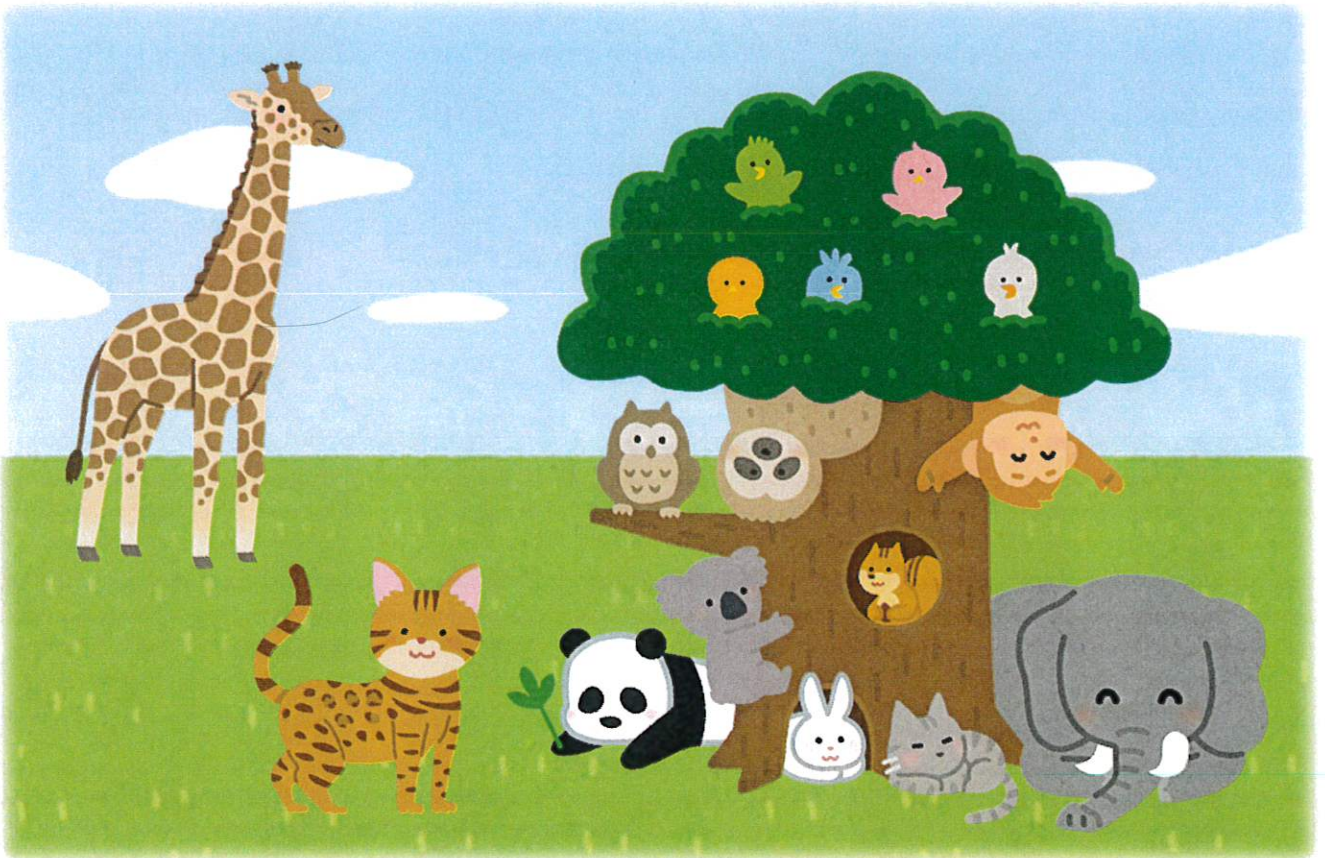




会津若松市

ボランティア学園 2025

学園案内



社会福祉法人 会津若松市社会福祉協議会
ボランティアセンター

☎ 0242-28-4030

はじめに



会津若松市社会福祉協議会では、会津若松市と共に、私たちが生活する地域の福祉課題について、皆で協力し、支え合うまちづくりについて計画を策定し、安心して暮らせるように課題解決を目指し、地域福祉の推進に努めております。

ボランティア学園は2018年に開校し、卒業生の方々はそれぞれの地域で学びを実践に生かし、地域の担い手として活躍されています。

これからもボランティア学園では、人を慈しむ、リスペクト（尊重）する心を育むとともに、ボランティア活動への関心と実践に向けた学園運営を図ってまいります。

会津若松市ボランティア学園

学園長 中丸 茂 由

学 園 案 内

講 座 及 び 定 員

- ① 初等課程 10名
 - ② あいづっこゼミナ～る（小学生以下の児童が対象です） 10名
 - ③ ご近所サポーターゼミナ～る 10名
 - ④ スマホサポーターゼミナ～る 10名
- ※ご自身のスマホをお持ちの方。 ※アプリのインストールができる方。
- ⑤ 災害ボランティアセンターサポーターゼミナ～る 10名

※各課程とも申込み順とし、定員になり次第しめきりとさせていただきます。

入 学 要 件

- (1) 市民及び市内に居住、通勤又は通学する方
- (2) 市外の方で、ボランティア・市民活動に関心があり、学園長が認めた方

入 学 式

令和7年4月13日(日) 予定

入 学 金 及 び 授 業 料 等

(1) 初等課程

〈入学金・授業料合わせて〉 1,000円

(2) ③～⑤の講座

〈入学金〉 1,000円

〈授業料〉 2,000円

※ボランティア活動保険料を含みます。

※複数受講する場合は、講座ごとに授業料が必要です。

(3) 学費の免除

18才未満の方は、入学金・授業料が無料です。

障がい者の方は、入学金・授業料とも半額となります。

ポ イ ン ト 制 度

学園が指定するボランティア活動または交流会等への参加実績に応じてポイントを付与します。

入 学、受 講 の 申 込 み 方 法

入学、受講をご希望の方は、所定の申込書(案内パンフレットに在中)に必要な事項をご記入の上、FAXまたは郵送でお申し込みください。

受付期限以降に決定通知及び各種日程等を郵送いたします。

受 付 期 限

令和7年3月13日(木)。郵送の場合は、当日消印有効です。

◎定員に満たない場合は、受付期間を延長します。

問 い 合 わ せ 先

会津若松市社会福祉協議会 ボランティアセンター

〒965-0873 会津若松市追手町5番32号

TEL 0242-28-4030 FAX 0242-28-4039

http://www.awshakyo.or.jp



1. 初等課程

「いろいろな事にチャレンジしたい!」「ボランティア活動に興味がある!」と思ったらボランティア学園で仲間と一緒に楽しく学んでみませんか?!
ボランティア活動の先輩方が、様々な活動について優しく教えてくれます。

○日程 全8回 10:00~12:00 (予定)

- 5/11(日) ボランティアとは・障がいについて
- 6/15(日) 優しさを伝える技術
- 7/13(日) 傾聴ボランティアの意義
- 8/10(日) 車いす体験
- 9/14(日) 手話体験
- 10/5(日) 実技(鶴ヶ城ハーフマラソンボランティア体験)
- 11/9(日) 白杖体験
- 12/7(日) ふりかえり



主会場 老人福祉センター・希らら 【会津若松市城東町14番52号】
講師 会津若松市ボランティア連絡協議会 ほか

2. あいづっこぜみな〜る

小学生以下の児童を対象に、自分の家庭にも起こり得る認知症について正しく理解し、「あいづっこ宣言」の精神や助け合いの心を育むためのコミュニケーション術を楽しく学びます。

※この講座は小学生以下の児童が対象です。

○日程 全12回 10:00~12:00 (予定)

- 4/19(土) ボランティアって何?・認知症について
- 5/17(土) バリアフリー体験
- 6/14(土) わくわく♡物づくり
- 7/19(土) 手話体験
- 8/2(土) ボブさんとダンス!
- 9/13(土) ボブさんとダンス!



講座案内

- 10/11(土) ボブさんとダンス!
11/15(土) わくわく・物づくり
12/20(土) クリスマスケーキ作り
1/17(土) 点字体験
2/14(土) わくわく・物づくり
3/14(土) 卒業式



主会場 会津若松市少年の家 【会津若松市城東町 15 番 62 号】
講師 会津大学短期大学部、認知症の人と家族の会 ほか

3.ご近所サポーターゼミナ～る

住み慣れたところで楽しく暮らし「一緒にやってみない?!」「それ、手伝うよ」
そんな声掛けが気軽にできる地域になればいいと思いませんか?
ご近所同士の助け合い活動に興味がある方、生活に役立つ知識を知りたい方、
一緒に学んでご近所付き合いを楽しみませんか。

○日程 全 8 回 13:30～15:30 (予定)

- 5/20(火) ご近所とのコミュニケーションを学ぶ
6/17(火) 認知症について
7/15(火) 障がいについて
8/12(火) 地域福祉を学ぶ
9/16(火) 救命入門講座
10/14(火) 英会話体験
11/18(火) 警察に学ぶ詐欺や不審者の対処法
12/16(火) ふりかえり



主会場 社会福祉協議会 2 階 ひろば 1【会津若松市追手町 5 番 32 号】
講師 会津大学短期大学部、会津若松消防署、会津若松警察署
会津若松市ボランティア連絡協議会 ほか

講座案内

4. スマホサポーターゼミナ～る



情報社会でスマホの利活用がすすむ現代。シニア層のスマホ利用を支援するための基礎知識や技術を習得し、安心安全なスマホの利用術を学びます。受講終了後は、デジタル支援員として活動をしてみませんか。

～ 申込み条件 ～

※ご自身のスマホをお持ちの方。アプリのインストールが出来る方。

○日程 全8回 13:30～15:30 (予定)

- 5/13日(火) スマホの基本を学ぼう
- 6/10日(火) デジタルカメラ機能を活用しよう
- 7/8日(火) 地図機能を活用しよう
- 8/5日(火) スマホで動画を楽しもう
- 9/9日(火) スマホでいろいろ調べてみよう
- 10/7日(火) スマホでかんたん! 予定管理
- 11/11日(火) スマホで年賀状を作ってみよう
- 12/9日(火) スマホを生活に役立てよう



主会場 社会福祉協議会 2階 ひろば1【会津若松市追手町5番32号】
講師 スマホの学校 校長 諏江正義先生

5. 災害ボランティアセンターサポーターゼミナ～る

いつ起きるかわからない災害。万が一発生した場合には、市内の復興や、被災者の自立支援のために災害ボランティアセンターを立ち上げます。ボランティアの受付・整理を行い、被災者のニーズを把握してボランティアと結び付けるスタッフとしての役割について学び、実践に備えます。

○日程 全8回 13:30～15:30 (予定)

- 5/17日(土) 会津若松市の災害リスクを学ぶ
- 6/14日(土) 災害ボランティアセンターの役割について
- 7/19日(土) 災害ボランティアセンター運営シミュレーション



講座案内

8/未定(日) 災害ボランティアセンター設置訓練・市防災訓練参加

9/13日(土) 災害ボランティアセンターの実情

10/17日(金) 視察研修

11/15日(土) 災害ボランティアセンターの役割を考える

12/20日(土) ふりかえり



主会場 老人福祉センター・希らら【会津若松市城東町14番52号】他

講師 防災士、会津若松市、福島県社会福祉協議会 ほか

カリキュラムのほか、『交流会』や『修学旅行』など
楽しい学園行事があります。

おことわり

講師の都合等により、日程等が変更になる場合がありますのでご了承ください。



お知らせ

今年度初！！8月～11月の短期講座

『傾聴ボランティアとは？』を開催予定です。

ボランティア学園は期間が長くて講座の受講をあきらめた…

傾聴に興味があったけどなかなか学べなかった。などなど

気になる方！ぜひ、受講をご検討ください😊

詳しい募集内容は社協だより6月号にてご案内いたします。

FAX 0242-28-4039

申込年月日	令和 年 月 日	性別	男・女
ふりがな		保護者 氏名	※受講生が未成年の場合
氏名			
生年月日	昭和・平成・令和 年 月 日 (年齢 歳)		
区分	1. 会社員等 2. 自営業 3. 専業主婦 4. 学生 (小・中・高・他 年) 5. その他 ()		
申込講座	講座番号	講座名	
住所	〒 -		
電話番号	- -		
学園を知った きっかけ	1. 知人 2. 社協だより 3. 新聞 4. ホームページ 5. その他 ()		
備考			

